



# ECOFAN W

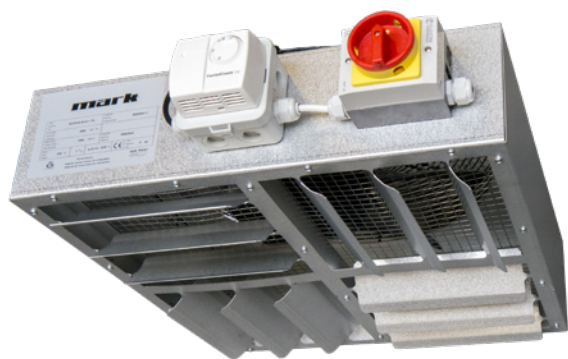
## Ventilateur de destratification

Ventilateur de destratification avec thermostat et interrupteur-sectionneur. Débit d'air entre 4.000 et 14.000m<sup>3</sup>/h.



Pour plus d'informations, des téléchargements et des vidéos, visitez la page Ecofan W sur notre site Web

## Réduire facilement votre consommation jusqu'à 30 %



Mark recommande d'associer les systèmes de chauffage tels que générateurs d'air chaud ou aérothermes avec les ventilateurs de destratification ECOFAN. La combinaison des deux produits garantit un confort optimal et une bonne répartition de la chaleur dans l'espace. Comme chacun sait, l'air chaud monte, ce qui implique qu'un système de chauffage à air pulsé a besoin d'avantage de temps pour chauffer un espace. Le fait d'installer un ECOFAN à réglage thermostatique permet de déplacer les couches supérieures d'air chaud situées sous le plafond vers la zone de travail. Cela permet de chauffer plus rapidement l'espace et de réduire de 30 % la consommation.

Le ventilateur de destratification ECOFAN est proposé en plusieurs débits d'air, pouvant varier entre 4 000 et 14 000 m<sup>3</sup>/h. L'appareil est livré de série avec un interrupteur-sectionneur et un thermostat d'ambiance inversé qui déclenche le ventilateur lorsque la température sous le plafond devient trop élevée.

L'appareil peut être livré en exécution ATEX / EEX: Ex II 2 G c Ex e IIB T3.

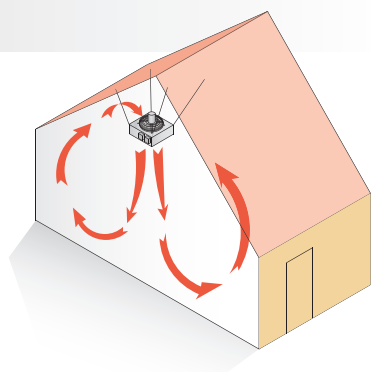
Le système ECOFAN peut être utilisé dans les hangars de construction, les ateliers, les garages, les sites logistiques, etc.

ECOFAN est aussi livrable avec ventilateur silencieux à vitesse variable. Les avantages:

- Rendement maximum avec régulation de vitesse
- Jusqu'à 50% d'économie en charge partielle
- Régulation quasiment linéaire de 30-100%
- Longue durée de vie
- Silencieux
- Sécurité électronique intégrée contre la surchauffe

### Caractéristiques

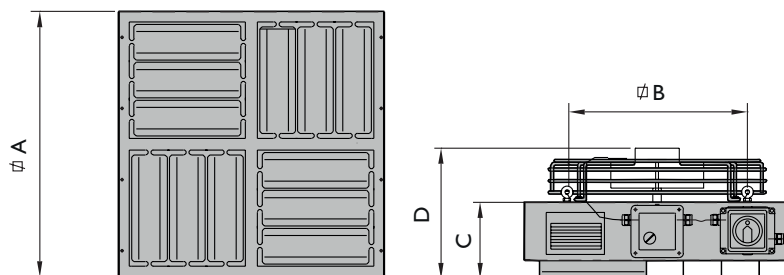
- Caisson aluzinc
- Thermostat intégré
- Grille de pulsion à 4 faces
- Demande peu d'entretien



La commande à distance possible avec le PinTherm Connect !

## Dimensions

Type	W42	W82	W142
A	560	720	860
B	500	600	797
C	185	170	220
D	280	265	325

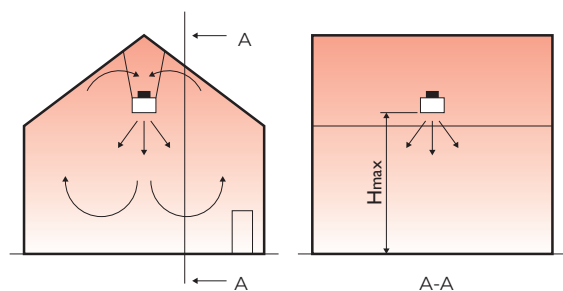


## Informations techniques

Type		W42	W82	W142
Débit d'air	m <sup>3</sup> /h	4000	8000	14000
Puissance absorbée ventilateur AC	W	150	360	535
Puissance absorbée ventilateur EC	W	125	320	620
Courant absorbé ventilateur AC	A	0,65	1,7	2,5
Courant absorbé ventilateur EC	A	1,0	2,2	2,7
Vitesse du moteur ventilateur AC	min <sup>-1</sup>	1050	1150	880
Vitesse du moteur ventilateur EC	min <sup>-1</sup>	1400	1490	1000
Classe de protection du moteur	IP	20	20	20
Tension d'alimentation (50Hz)	V	1~230	1~230	1~230
Niveau sonore	dB(A)	45	50	59
Poids	kg	18	24	34
Hauteur de montage	m	4 - 8	7 - 13	10 - 18 (- 30*)
Nombre de m <sup>2</sup> par ventilateur	m <sup>2</sup>	400	625	900

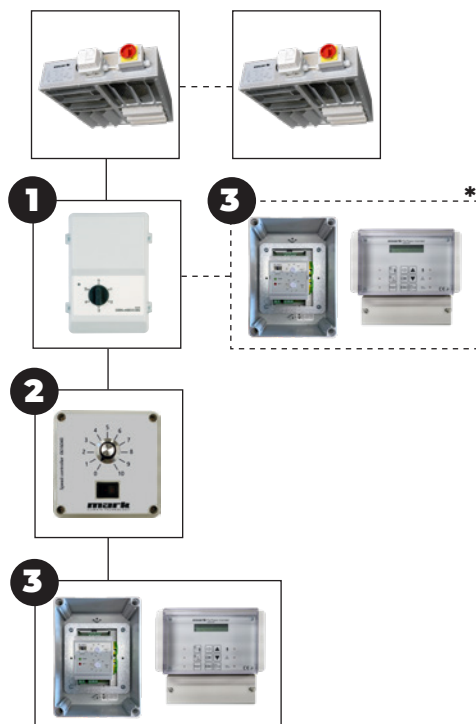
\* avec cône

## Montage / Suggestion de positionnement

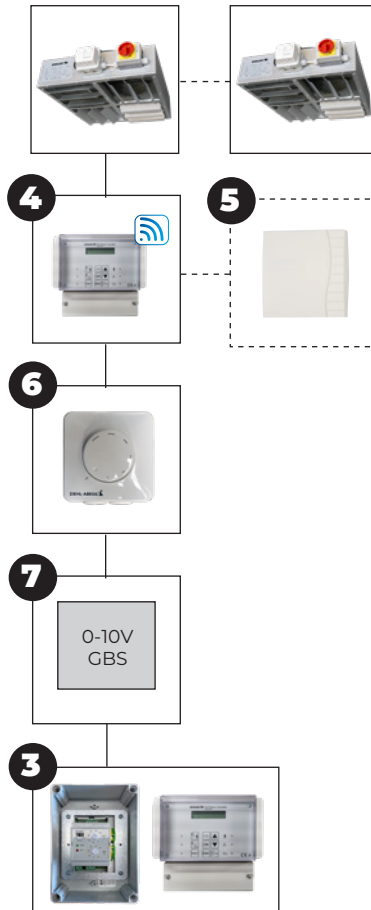


## Réglages

Ventilateur AC



Ventilateur EC



### Options de combinaison de commandes

Ecofan W (AC) + **1**Ecofan W (AC) + **1** + **3** \*Ecofan W (AC) + **3**Ecofan W (AC) + **2**Ecofan W (EC) + **2**Ecofan W (EC) + **4** + **5**Ecofan W (EC) + **6**Ecofan W (EC) + **7**

Voir la liste de prix pour la description et les codes de commande des articles concernés.

\* Cela permet de régler manuellement la vitesse de l'Ecofan (pas de régulation automatique de la vitesse).